

Jorn en Constant de denkers van Cobra

DE grote Jorntentoonstelling in het Stedelijk Museum stelt behalve de kwaliteiten van deze Deense schilder enkele feiten rond Cobra aan de orde.

Asger Jorn was een der oprichters van deze groep naast o.a. Appel, Corneille en Constant. Zijn schilderij „Mädchen” uit 1939 maakt duidelijk, dat Jorn vóór de Nederlanders bezig was met wat later bekend werd als het Cobra-idioom: een directe schilderkunst geïnspireerd door kindertekeningen.

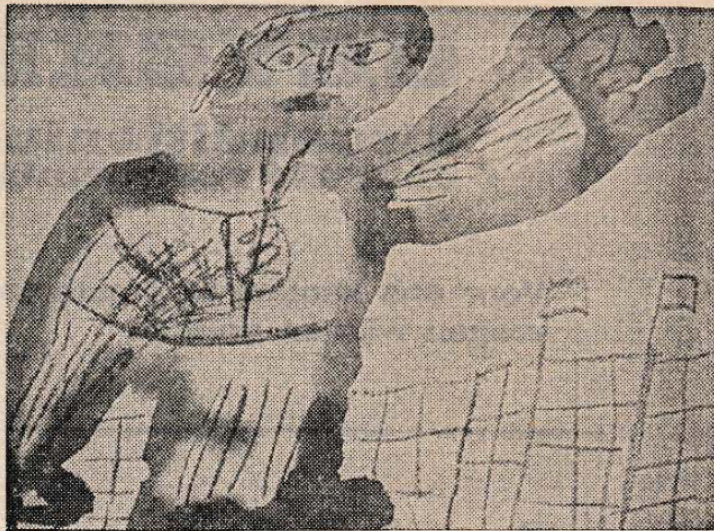
Jorn moet wel de belangrijkste „aanstoker” van Cobra zijn geweest, wat ik niet alleen baseer op dit schilderij (de Deen Pedersen was de meest oorspronkelijke en zuiverste Cobra-figuur en ook de rol van Doucet blijkt belangrijker dan vermoed), maar vooral op zijn activiteiten als schrijver en denker en rusteloos zoeker.

Veel verder

HET blijkt o.a. uit zijn opstei „Pour la forme Ebauche d'une methodologie des Arts”, dat vertaald in de catalogus is opgenomen, en waaruit een duidelijke verwantschap naar voren komt met de ideeën van Constant, wiens aandeel in Cobra steeds meer correctie krijgt. Constant was ook degenen, die Jorn het eerste leerde kennen (in 1945 in Parijs) en hem in contact bracht met Appel en Corneille.

Constant was ook vóór beide, thans internationaal gewaardeerde Nederlandse schilderbroeders, bezig met de doorbraak. Dat toont zijn kleine, maar interessante tentoonstelling in GALERIE KRIKHAAR, (Weteringschans) aan, waar enkele vroege gouaches en tekeningen hangen naast de latere ontwerpen (tekeningen en „maquettes”) voor zijn verstrekkende stadsplan van de toekomst: Nieuw Babylon. Constant's vroege werk, waarmee hij in 1947 bij Santeee Landweer uitkwam, was veel verder dan wat Appel en Corneille in die tijd maakten; zij exposeerden in datzelfde jaar in het Gildehuys nog traditionele figuren, landschappen en stillevens.

En om op Jorn terug te komen, toen deze al invloed van Léger, Klee, Miro en Kandinsky had verwerkt, zaten Appel en



● „De staker”, een tekening van Constant uit 1948, te zien bij Galerie Krikhaar.

De denkers

JORN en Constant zijn de (gelijkgerichte) denkers van Cobra. Constant schreef in zijn manifest voor Reflex, de aanloop tot Cobra: „De voortbrengingsdaad is van veel groter betekenis dan het voortgebrachte”. En Jorn merkt op in „Pour la forme”: „De artistieke twijfel wordt uitgedrukt door de daad”. Het is dan ook niet verwonderlijk, dat slechts Jorn en Constant na de afloop van Cobra in 1951 een vervolg zochten in de internationale groepering „Situacionniste”, die de praktische intellectuele kant in de kunst propageert. Hoezeer Constant hier zijn richting gevonden heeft, blijkt wel uit zijn Nieuw Babylon. Schilderen deed hij tot voor kort dan ook niet meer. Zijn jongste schilderijen, die ik op de Documenta in Kassel zag, staan in het teken van zijn architectonische visie. Constant's ontwikkeling is gelukkiger dan die van Jorn, die de vorm uitsluitend door middel van het „ouderwetse” schilderen tracht te bereiken. Een moeilijke zaak. In de eerste plaats, omdat Jorn sterk „nordisch” geaard is en zijn uitingsdrang daardoor mede bepaald wordt door een mystieke, soms visionaire kracht, waarbij men denkt aan Munch, of meer nog aan Noïde. In de tweede plaats, omdat Jorn het geheugen „de voornaamste vijand van de actualiteit” vindt.

Uitzichtloos

HET zoeken naar een eigen actuele vorm, raakt onvermijdelijk in een uitzichtloze problematiek en dat is volgens mij ook de „uitkomst” van deze tentoonstelling. Het intellect en de kunstmatige vormwil staan de natuurlijke uitingsdrang (de daad dus) in de weg. Vaak geeft Jorn hiervan zichtbare voorbeelden, schilderijen, die een opmerkelijke geladenheid in kleur en vorm tonen, maar die een blijkbaar bewust verstoordde eenheid te zien geven. Plotse lijnen vegen of kleuraccenten rukken dikwijls de composities uit elkaar. Een bewijs voor Jorn's afkeer van esthetiek. In

tegenstelling tot Corneille en Appel heeft Jorn ook geen plaats veroverd in de Ecole de Paris.

Appel is een schilder die de problematiek van Jorn mist en die grotendeels steunt op zijn aangeboren flair, die inmiddels is uitgegroeid tot een beweerlijke virtuositeit. Daartegenover staat dat Jorn's kameleontische wisselvalligheid vaak meer spanning en kracht bezit en, wat belangrijk is, progressiever is. Appel is meer gebonden aan de traditionele vorm, wat zich herhaaldelijk manifesteert via zijn series (zijn portretten, naakten enz.).

Dit laatste schijnt wel een typisch Nederlandse eigenschap te zijn.