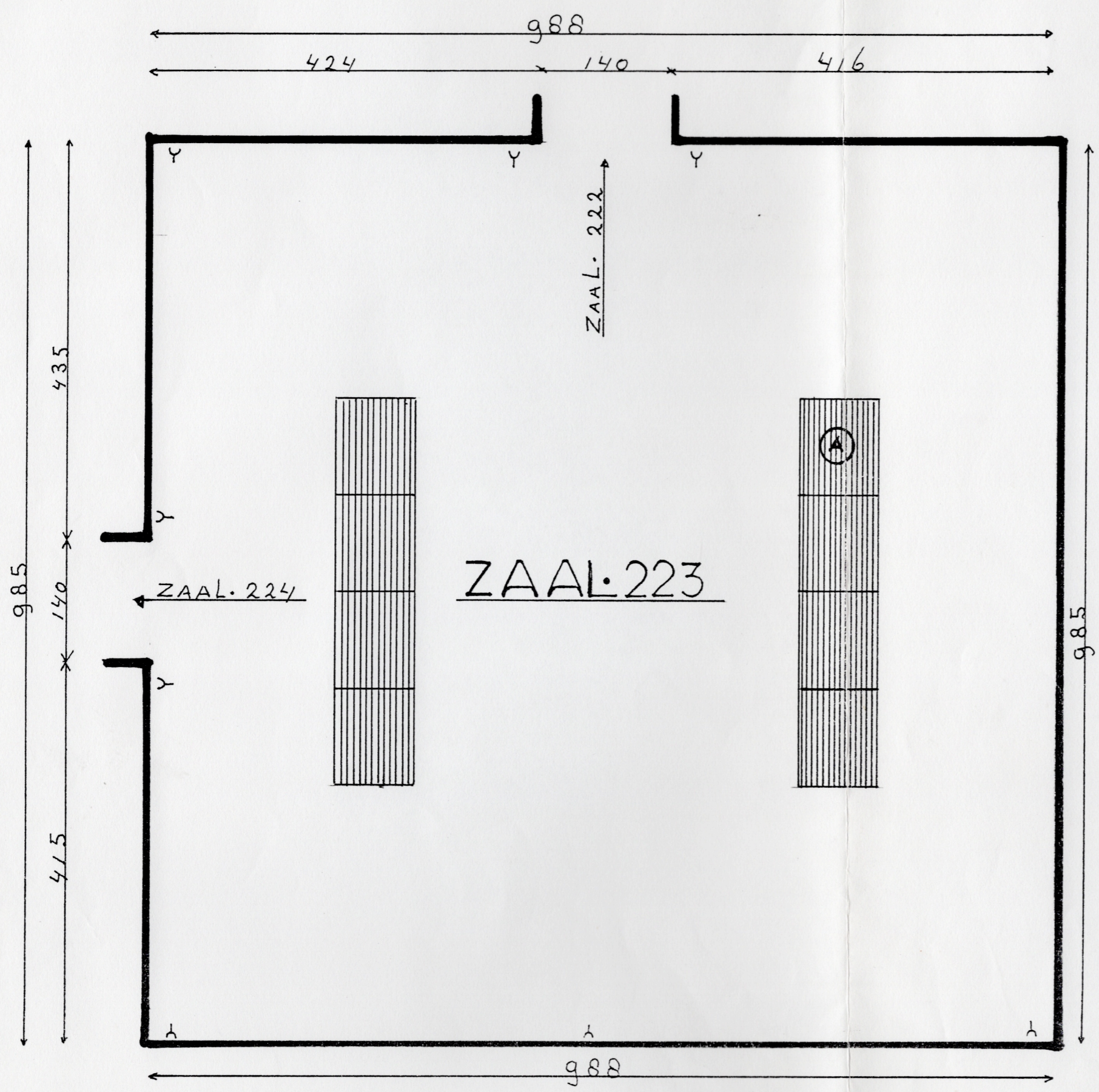


BIJZONDERE-GEGEVENS
HOOGTE TOT VELUM 439
HOOGTE DOORGANG 223/222 = 220
HOOGTE DOORGANG 223/224 = 437
 (A) HOUTEN VLOERROOSTERS + C.V
DAGLICHT VIA KAP
KUNSTLICHT VIA KAP-T.L
 Y WANDKONTAKTDOZEN = 220V



SCHAAL 1:50
MATEN IN CM
DEC-1994
GET. A.K.T.T.D

BIJZONDERGE-GEBEVENS

HOOGTE TOT VELUM 445 cm

DOORBANG HOOGTE 212/211 = 440 cm

DOORBANG-HOOGTE 212/209^A = 220 cm

DOORBANG HOOGTE 212/226 = 440

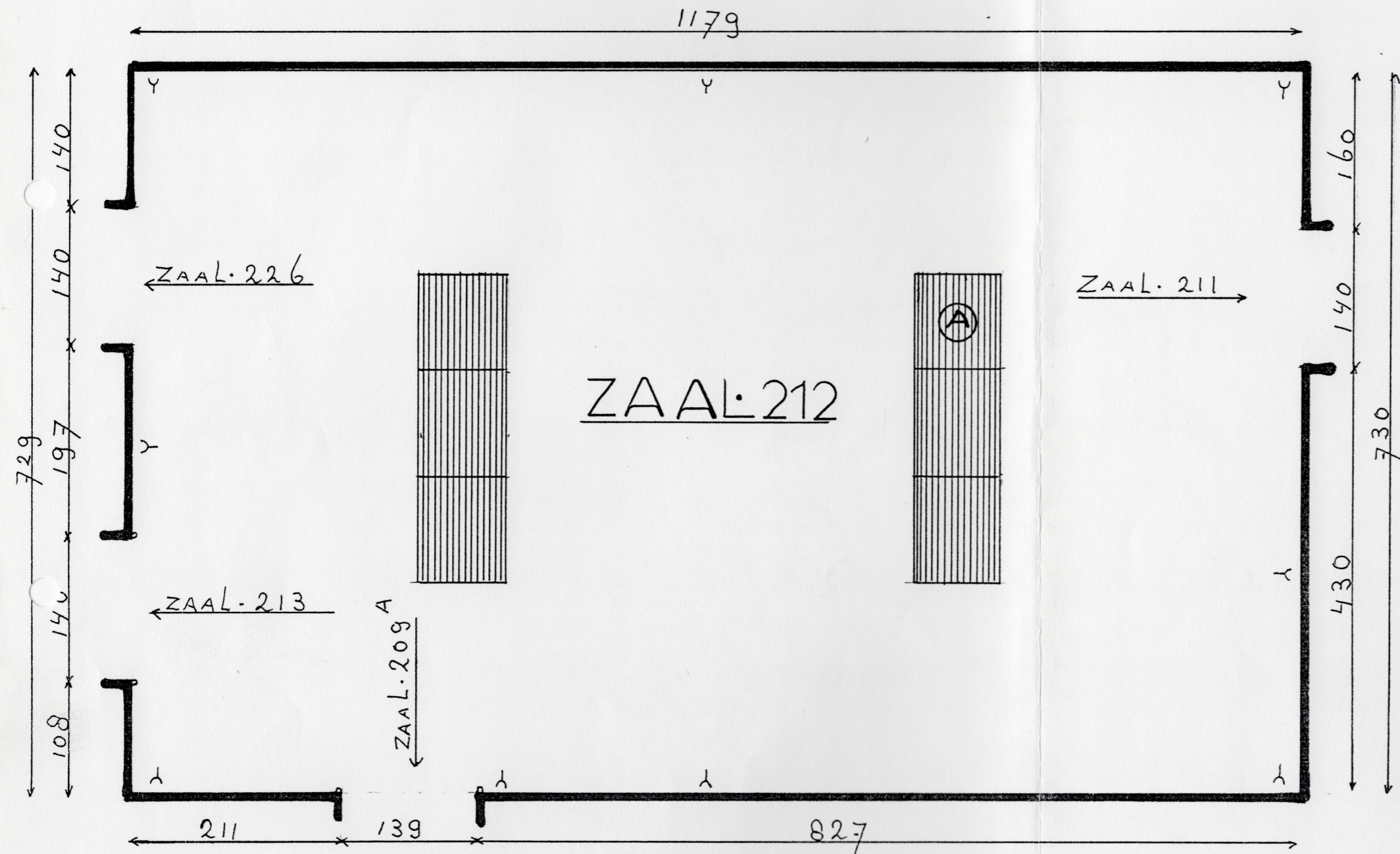
DOORBANG HOOGTE 212/213 = 220

WANDKONTAKT DOZEN 220^V

Ⓐ - HOUTENVLOER ROOSTERS - C.V

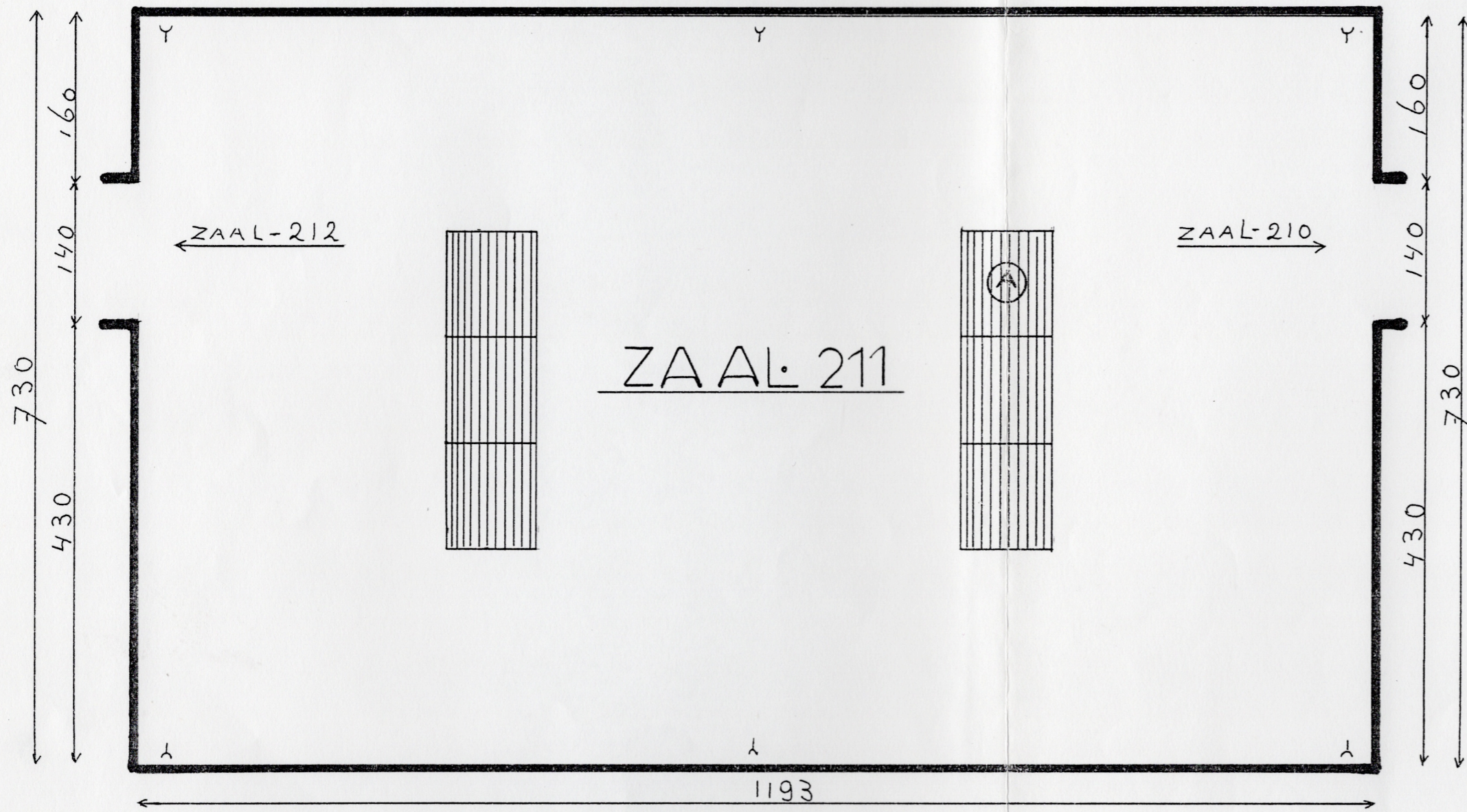
DAGLICHT VIA GLASKAP

KUNSTLICHT VIA GLASKAP-T.L



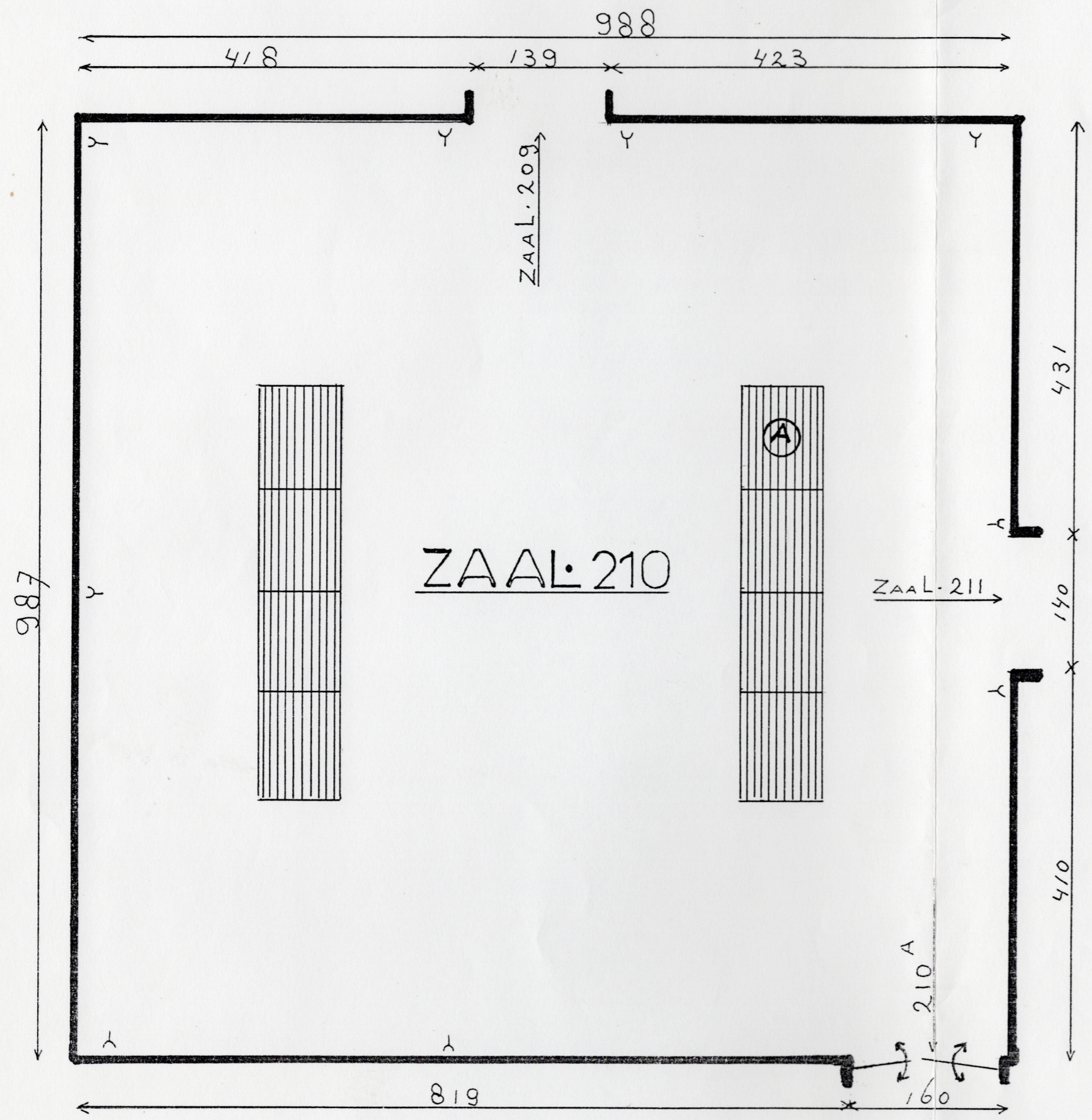
SCHAAL 1:50
DATUM 15-12-94
MATEN IN CM
GET-A.K-T.T.D

BIJZONDERE-GEËEVENS
HOOËTE TOT VELUM = 445
DOORËANGHOOËTE 211/210 = 440
DOORËANGHOOËTE 211/212 = 440
DAGLICHT VIA KAP
KUNSTLICHT VIA KAP - T.L
SPANNINGRAIL IN KAP - 220V
 (A) - HOUTENYLOERROOSTERS - C.V
 Y - WANDKONTAKTDOZEN - 220V



SCHAAL 1:50
MATEN IN C.M
DATUM 14-12-94
GET - A.K - T.T.D

BIJZONDERE - GEGEVENS
HOOGTE TOT VELUM 445 cm
HOOGTE - DOORBANG 210/211 = 440
HOOGTE - DOORBANG 210/209 = 220
HOOGTE - DOORBANG 210/210^A = 218
Ⓐ - VLOERROOSTER - Hout - C.V
Y - WANDKONTAKT - DOZEN 220V
DAGLICHT VIA KAP
KUNSTLICHT VIA KAP - T.L



SCHAAL 1:50
MATEN IN CM
DATUM 14-12-94
GET. A.K - T.T.D